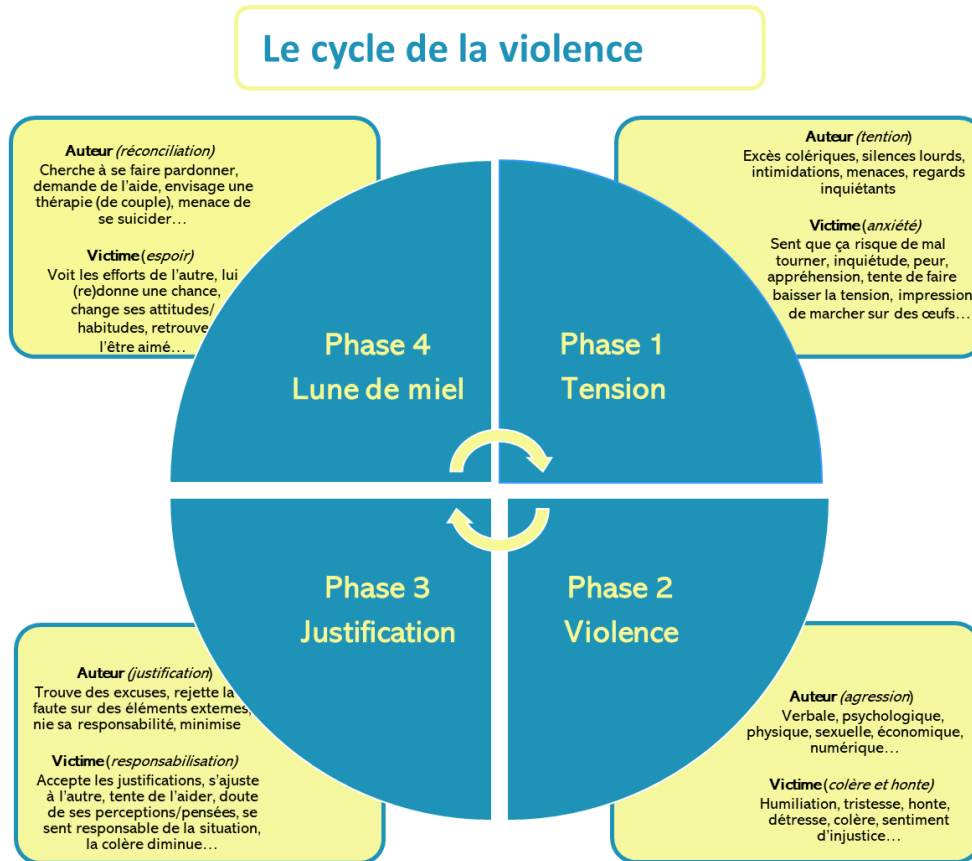


GUIDE PRATIQUE - VIOLENCE DE GENRE ET MALTRAITANCE

Vous êtes victime de violence, vous vous sentez menacé(e) ou humilié(e)? Cette situation n'est pas normale et les Consulats de Belgique en Espagne sont là pour vous aider. Voici les étapes à suivre.

1. Identifier les premiers signes

Il existe plusieurs types de violence de genre: physique, psychologique, sexuelle, économique, sociale, vicariante et numérique. Et il convient d'en identifier les premiers signes:



2. S'informer (ressources autorités espagnoles)



016

- Gratuit, confidentiel, professionnel
- Ne laisse aucune trace sur la facture
- 24h/24; 365 jours/an
- 51 langues
- Conseils juridiques (droits dont vous bénéficiez en termes d'emploi, services sociaux, aide et accueil)
- Informations sur les ressources disponibles dans votre localité



En cas d'**urgence** et de besoin d'assistance immédiate

Appelez le **112** (Urgences)
091 (Policía Nacional)
062 (Guardia Civil)



La App **ALERTCOPS** permet d'envoyer un signal d'alerte à la police avec votre géolocalisation



600 000 016 (WhatsApp)



Point violet - Guide violence de genre



016-online@igualdad.gob.es



www.igualdad.gob.es

3. Votre consulat est là aussi

Vous êtes Belge et vous êtes victime de violence de genre? Vous avez besoin d'aide, souhaiteriez un conseil juridique, prendre contact avec vos proches ou rentrer en Belgique? En plus de l'assistance que peuvent nous apporter les autorités espagnoles, nous sommes là aussi pour vous aider.



Accueil dans votre langue maternelle (français, néerlandais, allemande et espagnol) et orientation vers les services spécialisés de soutien aux victimes de violence de genre.



Contact avec vos proches: si vous souhaitez vous mettre en contact avec vos proches, votre consulat peut vous aider à les contacter.



Assistance médicale: nous vous indiquerons votre centre de santé ou hôpital le plus proche et nous vous fournirons une liste de spécialistes francophones.



Orientation juridique: nous vous épaulerons et nous vous fournirons une liste d'avocats afin de vous orienter sur la procédure pénale, la garde des mineurs...

Consulats de Belgique	Téléphone	Urgence (en dehors des heures d'ouverture)	Coordonnées
<p><u>Madrid</u></p> <p>Alava, Albacete, Asturies, Avila, Badajoz, Burgos, Cáceres, Cadix, Cantabrie, Ceuta, Ciudad Real, Cordoue, Cuenca, Guadalajara, Guipúzcoa, Huelva, Jaén, La Corogne, La Rioja, León, Lugo, Madrid, Melilla, Navarre, Ourense, Palencia, Pontevedra, Salamanque, Ségovie, Séville, Soria, Tolède, Valladolid, Vizcaya et Zamora.</p>	<p>+34.91.577.63.00 [8 :30- 16:30]</p>	<p>(+34) 609 280 041</p>	<p>Consulat Général de Belgique Paseo de la Castellana, 18- 6^{apl}. 28046 Madrid madrid@diplobel.fed.be www.spain.diplomatie.belgium.be</p>
<p><u>Alicante</u></p> <p>Alicante, Almería, Castellón de la Plana, Grenade, Malaga, Murcie et Valence.</p>	<p>+34 965 929 147 [9:00-14:00]</p>	<p>(+34) 649 844 676</p>	<p>Consulat de Belgique Explanada de España 1, 5^o 03002 Alicante alicante@diplobel.fed.be www.spain.diplomatie.belgium.be</p>
<p><u>Barcelone</u></p> <p>Barcelone, Gérone, Huesca, Lérida, Tarragona, Teruel, Saragosse, Iles Baléares et la Principauté d'Andorre.</p>	<p>+34 934 677 080 [9:00-14:00]</p>	<p>(+34) 609 661 000</p>	<p>Consulat de Belgique Gran Via de les Corts Catalanes 680, Àtic 2 08010 Barcelona barcelona@diplobel.fed.be www.spain.diplomatie.belgium.be</p>
<p><u>Iles Canaries</u></p> <p>Tenerife, La Gomera, La Palma, El Hierro, Gran Canaria, Fuerteventura et Lanzarote. Il s'agit des provinces de Santa Cruz de Tenerife et Las Palmas.</p>	<p>+34 922 241 387 +34 922 241 193 [8:30-14:30]</p>	<p>(+34) 620 201 769</p>	<p>Consulat de Belgique Edificio Ahlers Y Rahn, Calle Villalba Hervas, 4 - 2^o 38002 Santa Cruz de Tenerife tenerife@diplobel.fed.be www.spain.diplomatie.belgium.be</p>